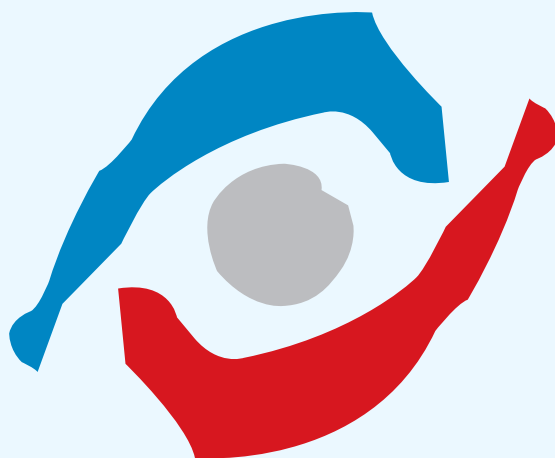


---

# 중장년 교육훈련센터 훈련프로그램 소개서

---



한국노동조합총연맹  
중장년교육훈련센터

# “일할 수 있는 복지”

여러분들의 평생 현역을 지원합니다.

세계 10위 경제 대국인 대한민국의 오늘은 지난시간 베이비붐세대가  
이룬 성장원동력에서 기인하였습니다.

이제 생애 아름다운 1모작을 마무리하는 신중년 여러분들에게  
생애 새로운 2모작 3모작을 제안 드리고자 합니다

노동의 중심인 한국노총과 경제활동의 중심인 대한상공회의소가 합심하여  
신중년 여러분의 생애 **다모작설계 - 평생직능개발 - 일자리매칭**을 지원하여  
신중년 여러분의 평생 현역을 목표로 하겠습니다.





## ■ 배경

- 코로나19 팬데믹으로 실업률 급증, 중장년(40~59세) 실업률도 증가하고 있으며, 일자리를 잃은 실업자 상당수가 영구적 실업자로 남을 가능성 제기
- 이·전직자 지원을 위한 고령자고용법 개정안 20.5월부터 시행되었지만 제도를 활용하는 직접 프로그램이 없어 전직지원 서비스를 체감하기 어려운 상황
- 국가 감염병 위기에 따른 중장년 실업률 완화와 영구적 실업자 발생 문제 해소를 위하여 이·전직자에 대한 체계적 전직훈련 지원방안 시급
- 특히, 코로나19 지속, 장기화로 인하여 위기업종 노동자의 고용불안이 심화되고 있어 고용유지를 위한 향상훈련 필요

구분	2021년 (시범사업-훈련기관형)	2022년 (본사업-운영기관형)	2023년 (운영기관형 사업확대)
거버넌스	- 컨소시엄 구성을 통한 직능분야 노사협력	- 중장년 능력개발지원사업단, 지역 능력개발센터 설치를 통한 사업확대	- 지역별 능력개발센터 확대
수요발굴	- 노총 사업장별 수요파악	- 노총 사업장별 수요파악 확대	- 노총 사업장별 수요파악 확대
훈련인원/과정	- 수요중심과정설계 - 훈련인원 300명 (20명/15개 과정)	- 직종 및 과정 확대 - 훈련인원 1,000명	- 직종 및 과정 확대 - 훈련인원 2,000명
취업지원	[예시] - 취업률 30% - 고용유지율 : 40%(1년)	[예시] - 취업률 : 35% - 고용유지율 : 50%(1년)	[예시] - 취업률 : 40% - 고용유지율 : 60%(1년)



## ■ 기대효과

- 퇴직예정조합원의 이·전직 훈련 기회 제공을 통한 취업 지원, 코로나19 위기업종 무급 휴직 조합원의 직무향상교육을 통한 고용유지 등 노총의 현장 교육훈련 서비스를 제공
- 노총 재정 기여 : 합숙교육(이·전직자 소양교육)으로 중앙교육원 수익 증가 전망, 인건비 예산(5명) 확보, 임대료 수입 기대 등
- 노총 중앙 및 산별(회원조합)의 직업교육훈련사업 구조화, 전문 인력 확보
- 코로나19로 인한 실업률 급증과 영구적 실업자 발생 문제 완화
- 노사 협력을 통한 전직훈련 효율성 제고 및 일자리사업에서의 노사 상생 관계 구축 계기 마련



## 훈련프로그램 목차

---

1. 전직지원전문가
2. 전기공사실무
3. 설비보전 전문가
4. 자동차정비 실무
5. 실용 가구제작
6. 도배 필름 시공
7. 드론 조종 및 촬영
8. 피복아크 용접시공



## 어떤 과정인가요?

### ■ 훈련프로그램의 특징

- 한국노총 좋은친구산업복지재단에서 국가 및 산업제도변화에 따라 생길 수 있는 신종직무, 직업군들 중 신중년에 적합한 직무를 발굴, 한국노총 산하 노동조합원들에게 일자리 매칭을 지원합니다

## 어떤 제도가 있나요?

### ■ 전직지원 전문가 법적제도

- ‘고용상 연령차별금지 및 고령자 고용촉진에 관한 법률(고령자고용법)’에 의해 20. 5월부터 전직지원서비스 제공이 의무화 됨.

## 어떤 지원을 받을 수 있나요?

### ■ 취업지원

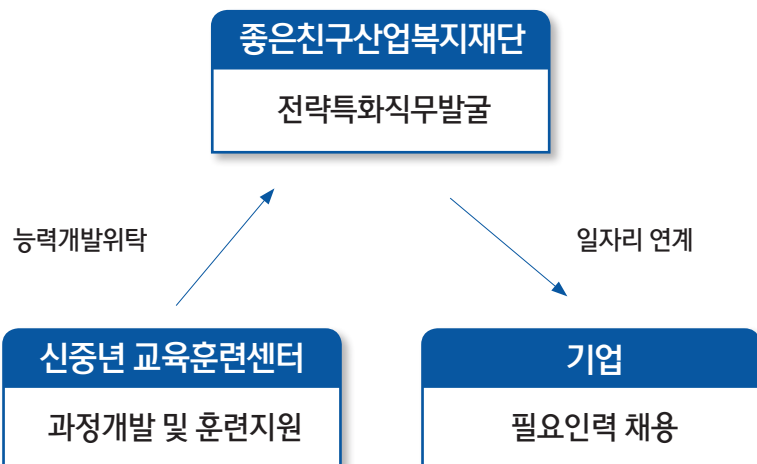
- 중장년들이 퇴직 이후에도 지속적으로 노동을 이어 나갈 수 있도록 취업을 지원합니다.

## 어떤 업무를 수행하나요?

### ■ 전직지원업무

- 중장년 교육훈련센터에서 전직지원전문가교육(400H)을 이수한 훈련생은 좋은친구산업복지재단 소속으로 대표노조를 통해 기업에 파견을 나가 전직지원업무를 수행하게 됩니다

## 어떻게 진행되나요?



# 2

## 전기공사실무



어떤  
과정인가요?

### ■ 과정개요

- 전기 사용 장소에 안전하고 편리하게 전기에너지를 사용할 수 있도록 인입 전선로, 전원설비, 전기공급설비, 부하설비, 등을 시공, 시운전, 유지보수 할 수 있는 기술인 양성

취득 가능한  
자격증은  
무엇인가요?

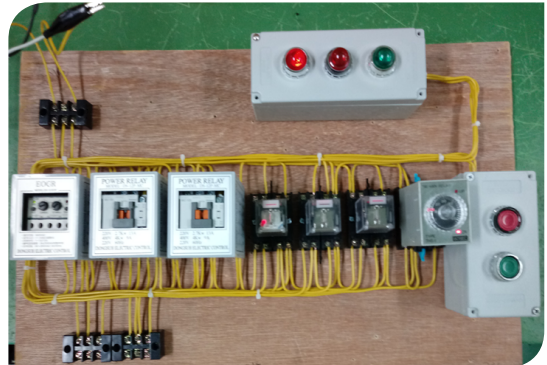
### ■ 취득 가능 자격증

- '전기기능사, 승강기 기능사

주 취업처는  
어디인가요?

### ■ 주 취업처

- 전기안전관리 업체, 전기 및 소방시설 공사, 전기설비 감리업체 등



# 3

## 설비보전 전문가



어떤  
과정인가요?

### ■ 과정개요

- 공유압 기기와 제어 장비(PLC)를 이용하여 자동화 시스템을 설계, 제작, 운용, 유지보수 할 수 있는 기술인 양성

취득 가능한  
자격증은  
무엇인가요?

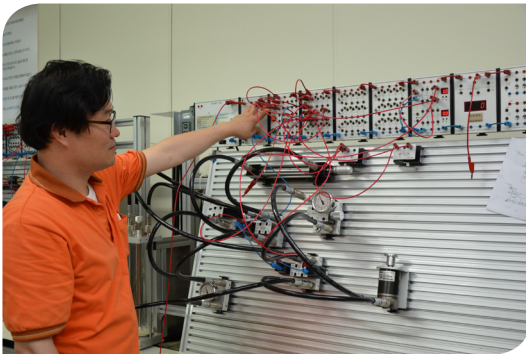
### ■ 취득 가능 자격증

- 설비보전기능사

주 취업처는  
어디인가요?

### ■ 주 취업처

- 제조업체 공무팀, 시설물 관리원 등





# 4

## 자동차정비 실무



어떤  
과정인가요?

### ■ 과정개요

- 자동차의 구조 및 성능을 점검하고 고장 요소를 분해 수리하거나 가공 교환할 수 있는 기술인 양성

취득 가능한  
자격증은  
무엇인가요?

### ■ 취득 가능 자격증

- 자동차정비 기능사

주 취업처는  
어디인가요?

### ■ 주 취업처

- 자동차 정비 분야, 특장차 계열 정비 분야 등



# 5

## 실용 가구제작



어떤  
과정인가요?

### ■ 과정개요

- 목재 및 기타 소재를 실용적이고 미적인 기능을 갖춘 각종 가구를 설계 및 디자인하고 각종 목공장비, 기계, 공구를 사용하여 가구를 제작할 수 있는 기술인 양성

취득 가능한  
자격증은  
무엇인가요?

### ■ 취득 가능 자격증

- 가구제작 기능사

주 취업처는  
어디인가요?

### ■ 주 취업처

- 일반가구업체, 주방가구업체, 임가공 업체, 인테리어 시공 설치 등



에지벤더



벨트샌더



짜임과 이음실습



CNC 가공실습

# 6

## 도배 필름 시공



어떤  
과정인가요?

### ■ 과정개요

- 실내건축공사의 최종 마무리 단계로 건축물의 미적 아름다움과 내구성 및 사용자의 편의와 쾌적함을 위해 바탕재 및 원재료에 대한 지식을 가지고 바닥, 벽, 천정을 꾸밀 수 있는 인력 양성

취득 가능한  
자격증은  
무엇인가요?

### ■ 취득 가능 자격증

- 도배기능사

주 취업처는  
어디인가요?

### ■ 주 취업처

- 바닥재 인테리어 분야, 인테리어 필름 시공 분야, 도배공 취업 및 창업





## 어떤 과정인가요?

### ■ 과정개요

- 방재, 촬영, 측량, 이송 등을 목적으로 무인항공기를 안전하고 효율적으로 조정, 정비 할 수 있는 기술인력 양성

## 취득 가능한 자격증은 무엇인가요?

### ■ 취득 가능 자격증

- 해당없음

## 주 취업처는 어디인가요?

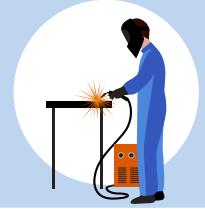
### ■ 주 취업처

- 드론 영상 촬영 분야 및 드론 관련 창업



# 8

## 피복아크 용접시공



어떤  
과정인가요?

### ■ 과정개요

- 도면에 따른 용접절차사양서(WPS) 검토, 용접재료 종류와 적용, 용접기의 특성, 조립 설치, 용접재료 준비 및 안전 사항, 본용접, 용접검사 및 용접기록에 요구되는 능력을 활용하여 산업체에 전반적으로 적용할 수 있는 기본적인 용접작업을 수행 할수 있는 기술인력 양성

취득 가능한  
자격증은  
무엇인가요?

### ■ 취득 가능 자격증

- 용접기능사

주 취업처는  
어디인가요?

### ■ 주 취업처

- 조선, 플랜트, 기계제작, 자동차 부품, 각종 시설물 제작 분야





## ■ 과정별 개설가능지역

과정	인천	경기	광주	충남
전기공사실무	○	○		
설비보전 전문가	○	○		○
자동차정비 실무		○		
실용 가구제작	○			
도배 필름 시공	○			
용접시공			○	
드론 조종 및 촬영	○			

# 신중년 적합직무

## 교육·사회복지 등

사회복지사	상담을 통해 내담자의 심층적 내면탐색 및 문제진단, 심리검사, 상담프로그램 등 도구나 상담기법을 활용한 예방교육, 발달지도 및 치유행동 수행
상담 전문가 / 청소년 지도사	상담을 통해 내담자의 내면탐색 및 문제진단, 발달지도 및 치유행동 / 청소년 수련활동을 전담하여 신체단련, 정서함양, 자연체험, 예절수양 등을 지도
진로체험 코디네이터	초·중·고등학생이 관심을 보이는 직업을 보유한 기업 또는 사업장을 방문, 학생들이 직업체험을 할 수 있도록 체험 기회를 발굴하고 관련 프로그램을 기획
전직지원 전문가	퇴직 후 이·전직이나 창업을 희망하는 사람에게 제2의 직업을 추천하고 이에 대한 상담과 컨설팅을 제공
노년플래너 (시니어 플래너, 웰다잉강사)	아름답고 건강한 노후를 위해 건강, 일, 경제·정서·죽음관리, 자살예방 등의 업무를 전문적으로 돕고 고객 상태에 맞는 노후생활을 유지하도록 상담
산림교육 전문가	산림문화 및 휴양에 대한 전문적인 지식을 갖춰 수목원, 휴양림 등 관광·탐방객에게 자연생태를 해설
산업카운슬러 (감정노동상담사)	산업현장의 직장인이 적응과정에서 겪는 심리적 갈등과 고충, 이에 따른 정신적 스트레스를 산업카운슬링을 통해 스스로 해결할 수 있도록 지원
요양보호사 및 간병인	환자, 장애인, 노인 등 거동이 불편한 취약계층을 위해 병원동행, 보행훈련, 헬스케어 등 돌봄서비스 지원

## 영업·판매 등

기술 영업원	산업용·정보통신장비, 그 외 부품이나 제품, 설비 사용법 및 보수 등 기술 관련 전문지식을 활용, 기계·장비·설비 등을 판매하고 고객에게 기술 지도
제품·광고 영업원	도매 및 제조업체 등에 고용되어 각종 제품과 서비스를 판매
해외 영업원	해외 바이어를 대상으로 상품 판매에 필요한 영업활동을 하거나 해외 판매자에게 상품 수입을 위한 영업활동 수행

# 신중년 적합직무

## 경영·사무 등

경영·진단 전문가	경영 관련 개선점을 제안·계획하며 경영방법 및 조직의 기능을 분석하는 등의 서비스와 자문
광고·홍보 전문가	광고(홍보)의 필요성 분석, 효과적인 광고(홍보)전략, 적합 광고(홍보물) 제작 등의 기획·제안, 실행계획 수립
기획·마케팅 사무원	각종 제품의 판매촉진을 위한 마케팅 전략 및 광고·홍보계획 수립
무역 사무원	재료나 상품의 통관 및 수출입 계약 거래 등에 관한 사무업무
생산·품질 사무원	제조업체의 생산계획 수립, 생산활동 및 생산제품의 품질 관리업무(열처리제품 생산관리원 등)
운송 사무원	자동차, 철도, 선박, 항공운수업체에서 차량, 열차, 선박, 항공기의 운행과 관련된 배차간격 및 운행시간 조정
인사·노무 전문가 / 인사·교육·훈련 사무원	인사노무 사무와 직무능률 향상을 위한 교육, 훈련 전반에 관한 업무 / 인적자원 및 노사관계정책, 프로그램 및 절차의 개발·실행·평가
자재·구매·물류 사무원	경영에 필요한 각종 물건의 구매, 제품생산에 필요한 각종 자재 구입, 적정 재고를 유지하는 자재 업무
조사 전문가 / 통계 사무원	고객 요청으로 통계학, 경제학 및 사회학 등의 전문지식을 활용, 각종 조사연구 등을 실시하고 그 결과를 토대로 현상파악과 장래 추세를 분석
회계 사무원 / 경리 사무원	사업체의 제반 거래사항을 기록·정리하고 원가계산을 통해 제조원가를 산출하며, 결산절차에 따라 대차대조표, 손익계산서 등의 재무제표를 작성
지속가능경영 전문가	경영에 영향을 미치는 환경 및 사회문제, 기업윤리 등을 종합적으로 고려하여 기업의 지속가능성을 추구하기 위한 사업을 기획·개발·운영

## 건설 등

건설구조기능원	건물 및 기타 구조물의 기초 등 구조적으로 주요 부위를 만들기 위해 강구조물 및 경량 철골 부재, 철근, 콘크리트, 석재 등을 사용하여 설치·시공·보수
건축마감기능원	골조가 세워진 건물 및 기타 구조물의 보온, 방수, 위생, 안전, 아름다움을 위해 내·외부 벽체나 바닥, 천정, 문, 창 등에 미장, 방수, 단열, 도배 등의 작업 실시
건설배관공	건축물의 상·하수도 배관, 냉·난방 배관, 급·배수 위생배관을 설치



# 신중년 적합직무

## 연구·기술 등

가스·에너지공학 기술자 및 연구원	채광, 석유 또는 가스의 채취 및 추출과 합금, 도기 및 기타재료의 개발에 관한 상업적 규모의 기법 설계, 개발, 유지에 대해 연구하고 자문
건축공학 기술자	상업용, 공공시설 및 주거용 빌딩의 건설 및 수리를 위한 구조, 감리, 시공, 설비 안전, 건축에너지 등의 기술적 업무를 수행
기계공학 기술자 및 연구원	난방, 환기, 공기정화, 발전, 운송 및 생산을 위한 기계장치와 시스템을 연구·설계·개발하며, 기계시스템의 평가, 설치, 운영 및 유지관리와 관련된 업무
네트워크시스템 개발자	소프트웨어, 하드웨어 및 네트워크 장비에 관한 지식을 이용하여 네트워크를 개발·기획하고 설계 및 시험 등의 업무를 수행
산업안전원 및 위험관리원	쾌적한 작업환경을 조성하며 산업재해 원인 조사, 재발방지, 대책수립, 근로자의 안전·보건교육 및 계도, 개선, 건의 등
응용소프트웨어 개발자	사용자의 다양한 문제해결을 위해 명령을 수행하는 응용프로그램(애플리케이션)을 개발하고 컴퓨터시스템의 사용 환경에 따라 소프트웨어의 환경을 변경
정보시스템 운영자	시스템 사용자에게 기술적인 지원 및 훈련을 시키고, 사용자의 컴퓨터 소프트웨어 및 하드웨어 문제를 조사하고 해결
컴퓨터시스템 전문가	컴퓨터시스템의 입력 및 출력자료의 형식, 자료처리 절차와 논리, 자료 접근방법 등 컴퓨터시스템의 전반 요소들을 구체적으로 결정 및 설계하고 분석
토목공학 기술자	공항, 철도, 고속도로, 교량, 댐, 건축물, 항구 및 해안 시설물 등 다양한 구조물의 건설사업을 계획, 설계, 관리
화학공학 기술자 및 연구원	화학공정 및 장비를 연구·설계·개발하며 산업화학, 플라스틱, 제약, 자원, 펄프 및 식품가공 플랜트의 운영 및 유지 관리를 감독
환경공학 기술자 및 연구원	다양한 공학 원리를 활용하여 환경보전에 위협이 되는 것을 예방·통제하며 개선과 관련된 공학적인 일을 설계·계획하거나 수행
전기공학 기술자 및 연구원	전기 장비, 부품 또는 상업, 산업, 군사, 과학용 전기시스템을 설계·개발·시험하거나 제조 및 설비·설치를 감독
조경기술자 / 조경원	조경설계 계획 및 상업용 프로젝트, 오피스단지, 공원, 골프코스 및 주택지 개발을 위한 조경건설 검토 / 가로, 공원 등에 꽃·나무를 심고 가꾸는 일
빅데이터 전문가	데이터 수집 및 확보, 처리, 분석, 활용 등의 일련의 과정을 담당
3D프린팅 전문가	3D프린터를 조작·운영하여 고객의 요구에 따라 미니어처, 액세서리, 일상용품, 개인 편의 제품, 기계부품, 시제품 등을 제작(출력)

# 신중년 적합직무

## 디자인 등

### 패션 디자이너

양복, 양장, 한복, 남성복, 여성복, 아동복, 캐주얼, 유니폼, 평상복, 정장 등 각종 의류 및 액세서리, 가방 및 신발의 디자인을 기획·창안하고 샘플을 제작

## 설치·정비 등

### 가전제품 설치·수리원

가전제품을 설치해 주고, 시운전하여 작동상태를 확인시켜 주며, 오작동 시 수리

### 공업기계 설치·정비원

각종 제품 생산에 사용되는 공업용 기계를 설치하고, 기계 성능이나 작동 여부 등에 대해 정비(용접기 설치 및 정비업무 포함)

### 금형원

각종 금속공작기계, 수공구 및 정밀측정기를 사용하여 금형을 제작·보수하고 정비

### 도금·금속분무기 조작원

내부식성과 내마모성을 향상시키고 장식 목적이나 전기·자기적 특성을 균등 부여 하기 위해 금속제품 또는 부품을 도금 및 도포하는 기기를 조작

### 내선 전기공

주택·공장·빌딩 등에 전기를 공급하기 위해 옥내 전선관, 배선 또는 등기구류 설비를 건물내부에 시공하거나 보수

### 용접원 (용접기 조작원 포함)

용접원) 용접장비·기기를 조작, 금속·비금속 재료를 필요형태로 용접, 압접, 납땜 (용접기 조작원) 열원(전기, 가스 등)의 이용 등을 통해 용접장비 및 기기 조작

### 전기·전자기기 설치·수리원

수동공구와 검사계기를 사용하여 심전기, 살균장치, 수술실의 램프와 테이블, 투열 요법기 등 전기의료장치 및 기타 전기·전자 기기의 설치·검사수리

### 자동차 정비원

승용차, 버스, 트럭, 특장차 등 자동차의 엔진, 차체, 관련 부품 등을 수공구 및 관련 장비를 사용하여 조정, 정비, 수리, 교환

### 냉동·냉장·공조기 설치·정비원

냉·난방장치와 공기조정장치 등의 기구를 연결시키고 냉·난방장치 설치 후 정상 작동을 위해 열과 습도를 방출시켜 공기조절장치 성능을 시험·정비

### 보일러 설치·정비원

산업용 및 건물 난방용 보일러를 설치하기 위해 보일러·탱크·압력용기 등을 조립 하여 배관·용접하거나 고장난 보일러를 정비

### 표백·염색기 조작원

연구장비의 운용, 유지관리, 장비운용을 통한 각종 데이터 산출과 해석, 각종 시험분석, 데이터 산출 등의 업무

### 연구장비 전문가

연구장비의 운용, 유지관리, 장비운용을 통한 각종 데이터 산출과 해석, 각종 시험분석, 데이터 산출 등의 업무

### 화학물질 안전관리사

화학물질의 등록과 위해성평가 대행, 유독물 위급시설의 관리계획서 작성과 관리, 화학사고 예방과 대응

### 기업재난관리자

각종 재난 발생 시 사고대응 및 2차 피해방지는 물론 기업활동의 사업연속성을 확보하기 위한 실무자 활동, 재해 경감활동 계획 수립을 위한 컨설팅

# 훈련프로그램 신청서

□ 신청인

소속연맹		노동 조합명	
성명		생년월일	
노동조합 주소			
소속연맹	(노조사무실) (휴대폰)	이메일	

□ 신청(희망) 훈련 프로그램

훈련 프로그램 명	
--------------	--

년            월            일

(인)

# 고용상 연령차별금지 및 고령자고용촉진에 관한 법률

[시행 2020. 5. 1.] [법률 제16411호, 2019. 4. 30., 일부개정]  
【제정·개정문】

국회에서 의결된 고용상 연령차별금지 및 고령자고용촉진에 관한 법률  
일부개정법률을 이에 공포한다.

대통령     문재인 (인)  
2019년 4월 30일  
국무총리     이낙연  
국무위원 고용노동부 장관     이재갑

## ◎ 법률 제16411호

고용상 연령차별금지 및 고령자고용촉진에 관한 법률 일부개정법률

고용상 연령차별금지 및 고령자고용촉진에 관한 법률 일부를 다음과 같이  
개정한다.

제21조의3을 다음과 같이 한다.

제21조의3(퇴직예정자 등에 대한 재취업지원서비스 지원) ① 사업주는 정년  
퇴직 등의 사유로 이직예정인 근로자에게 경력·적성 등의 진단 및 향후 진로  
설계, 취업알선, 재취업 또는 창업에 관한 교육 등 재취업에 필요한 서비스(이  
하 "재취업지원서비스"라 한다)를 제공하도록 노력하여야 한다.

부칙

이 법은 공포 후 1년이 경과한 날부터 시행한다.



한국노동조합총연맹  
중장년교육훈련센터